

Надежность и Качество

Благодарим Вас за выбор продукции Rossinka Silvermix!

Преимущества

Мойки Rossinka изготавливаются из экологически чистого композитного камня, в состав которого входит 80% натурального мрамора и 20% полимерных связующих. Благодаря тому, что каждая крупинка мрамора заключена в полимерную оболочку, изделия приобретают повышенную практичность и долговечность: поверхность не впитывает пыль, грязь и жир, а также не требует специальных средств для ухода. По эксплуатационным качествам мойки Rossinka прочнее аналогов из натурального камня в 2-3 раза: не разрушаются со временем, не меняют цвет и яркость под воздействием УФ-излучения. Верхний слой моек Rossinka имеет водоотталкивающее покрытие Gelcoat.

Мойки соответствуют ТУ 2243-001-51812290-01.

Комплектация

- Мойка – 1 шт.
- Сифон – 1 шт.
- Паспорт и гарантийный талон – 1 шт.

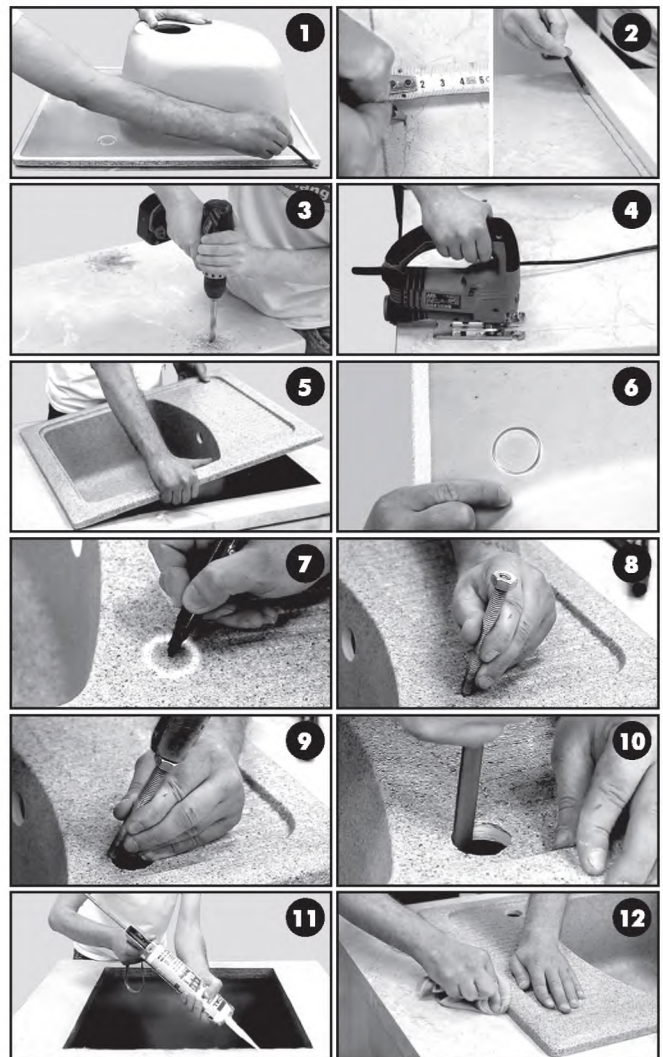
Рекомендуемый набор инструментов для монтажа:

- Карандаш;
- Дрель со сверлом 10 мм;
- Лобзик с пилкой для ДСП;
- Фонарик;
- Молоток;
- Пробойник (также подойдет болт);
- Напильник слесарный полукруглый;
- Клей-герметик (рекомендуется прозрачный силикон);
- Влажная тряпка;
- Индивидуальные средства защиты: перчатки, очки, респиратор.

Монтаж

1. Приготовьте необходимую фурнитуру. Упаковку и подкладочный материал можно использовать в качестве вспомогательного материала при монтаже;
2. Для начала необходимо аккуратно наметить на столешнице место установки мойки. Положите мойку плоской стороной на столешницу и обведите контур строго по краю мойки (Рис. 1);
3. Проведите второй контур меньшего размера, отступив от намеченного края 1-1,5 см (Рис. 2);
4. Выпилите монтажный проем по второму (внутреннему) контуру мойки. Просверлите дрелью отверстия диаметром 10 мм по четырем углам намеченной линии, затем с помощью лобзика строго по линии выпилите установочный проем (Рис. 3, 4);
5. Вырез в столешнице тщательно очистите от пыли и опилок;
6. В зависимости от того, с какой стороны вы хотите установить смеситель, нужно справа или слева от чаши мойки сделать отверстие диаметром 35 мм. Формировать отверстие необходимо на мойке, стоящей в столешнице на своем посадочном месте (Рис. 5);
7. На обратной стороне мойки вы видите ослабленные литые пробки, которые были просверлены на заводе (Рис. 6);
8. Чтобы наметить на лицевой поверхности место расположения пробки, подсветите его фонариком с обратной стороны и посередине свечения поставьте карандашом точку (Рис. 7);
9. Установите пробойник на отметку и аккуратно ударьте по нему молотком. Так как отверстие практически высверлено, сильно бить не надо, достаточно легкого удара по пробойнику (Рис. 8);
10. С помощью молотка и пробойника осторожно расширьте отверстие (Рис. 9);
11. Затем напильником необходимо выравнивать края (Рис. 10). В результате вы получите аккуратное отверстие для смесителя диаметром 35 мм;
12. Нанесите клей-герметик на торцевую поверхность среза по периметру выреза однородным слоем без пробелов (Рис. 11);
13. Установите мойку в вырез столешницы, разместив строго по центру и плотно прижмите. Устраните излишки герметика влажной тряпкой. Дайте высохнуть в течение 5 часов до последующих действий (Рис. 12);
14. После того как герметик затвердеет можно приступать к монтажу смесителя.

Монтаж и подключение сливной арматуры проводите согласно приложенной к ней инструкции.



Транспортировка и хранение

При транспортировке и хранении мойка должна находиться в вертикальном положении (если это не оговорено иначе манипуляционными знаками на упаковке) на ровной жесткой поверхности.

Инструкции по уходу

Чистка мойки должна производиться только изделиями из мягких тканей и без использования абразивных чистящих средств. Не допускайте длительного контакта мойки с концентрированными кислотами, кетонами (хлорный метилен, ацетон и пр.).

Избегайте соприкосновения с мойкой жидкостей и предметов, температура которых превышает 180 °С.

Гарантийные условия и обязательства

1. Настоящие гарантийные обязательства дополняют действие закона РФ «О защите прав потребителей»;
2. Изготовитель гарантирует, что приобретенная вами мойка (далее «Изделие») с гарантийным талоном на момент покупки является комплектной и соответствует стандартам качества;
3. Изготовитель обеспечит бесплатный ремонт Изделия только в случае обнаружения дефектов производственного характера;
4. Гарантийный срок мойки составляет 2 года со дня покупки;
5. Изготовитель оставляет за собой право отказа бесплатного гарантийного ремонта в следующих случаях:
 - Если отсутствуют документы, подтверждающие приобретение Изделия (товарный или кассовый чек, гарантийный талон с отметкой о продаже, упаковка завода-изготовителя);
 - Если в гарантийном талоне присутствуют исправления, не заверенные Изготовителем;
 - Если присутствуют механические повреждения, полученные в результате неправильной эксплуатации, установки или транспортировки;
 - Если обнаружены несанкционированные изменения конструкции Изделия вследствие самостоятельной неквалифицированной установки;
 - Если Изделие эксплуатировалось не в соответствии со своим целевым назначением или в условиях, для которых оно не предназначено;
 - Если повреждения поверхности Изделия вызваны использованием средств по уходу, содержащих агрессивные химические вещества (кислоты, щелочи, ацетон, хлорид аммония и другие хлоросодержащие компоненты) и т.п.;
 - Если обнаружено наличие грубых механических повреждений и следов разборки Изделия.
6. Гарантия распространяется на территории Российской Федерации и на страны, входящие в Евразийский Экономический Союз (ЕАЭС).

Внимание!

Проверяйте комплектацию и внешний вид Изделия при получении. Факт покупки подтверждает Ваше согласие с условиями гарантийного обслуживания на приобретенное Изделие. Внешний вид и комплектация Изделия проверяются покупателем непосредственно при получении в присутствии сотрудника торгового предприятия. Последующие претензии по комплектации и механическим повреждениям Изделия не принимаются.

Гарантийный талон

Гарантийные обязательства распространяются на Изделие с момента продажи и действуют в течение 2 лет при условии правильного оформления гарантийного талона, правильной установки и эксплуатации.

Модель/цвет:

Продавец:

Дата приобретения:

Магазин:

МП

Факт покупки подтверждает Ваше согласие с условиями гарантийного обслуживания на приобретенную мойку.

Производитель

Произведено ООО «Балтийский композит» (238315, Калининградская область, пос. Лазовское) по заказу и под контролем ООО «Русская Арматура» (143403, Московская область, г. Красногорск, ул. Речная, д. 8).

Rossinka чистоты Silvermix® – официально зарегистрированный товарный знак ООО «Русская Арматура».

Производитель оставляет за собой право на внесение изменений в конструкцию изделия и/или изменение комплектации без предварительного уведомления.

ROSSINKA
SILVERMIX

www.rossinka-sm.ru