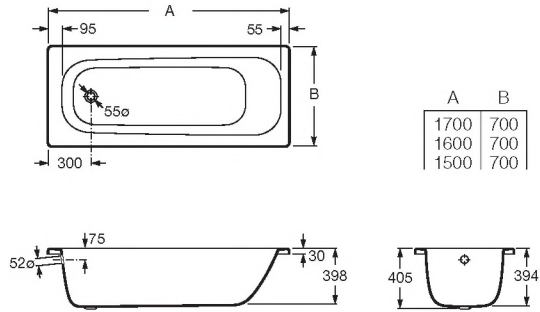


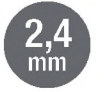
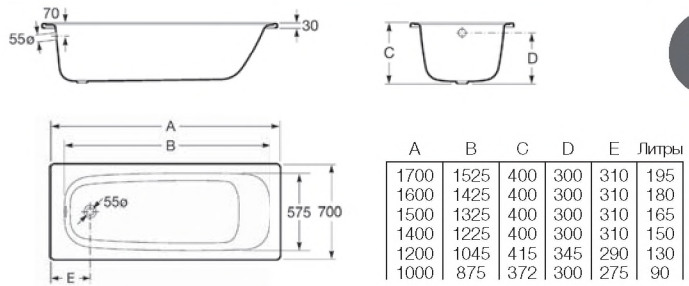
Contesa Plus



237760..0	1700	Bañera de chapa de acero de 3,5 mm con fondo antideslizante.	Bath made of 3,5 mm steel sheet with non-slip bottom.	Baignoire en acier de 3,5 mm avec fond antidérapant.	Ванна выполнена из 3,5 мм стального листа и имеет противоскользкое покрытие дна.
237360..0	1600				
222455..0	1500				

Opcional:	As option:	En option:	Дополнительно:
Faldones de acero. (Ver cuadro de referencias en página 42).	Steel panels. (See reference table on page 42).	Tabliers en acier. (Voir tableau des références, page 42).	Стальные панели. (см. таблицу артикулов на стр. 42).

Contesa



235860..0	1700	Bañera de chapa de acero esmaltada.	Bath in vitreous enamelled pressed steel.	Baignoire en acier émaillé.	Стандартная эмалированная ванна из штампованной стали.
235960..0	1600	Toma para conexión tierra.	Earth connection.	Prise de terre. Bord plat sur les modèles de 1700 à 1400 inclus.	Плоские борта на моделях от 1700 до 1400.
236060..0	1500				
236160..0	1400	Borde plano en los modelos desde 1700 a 1400 inclusive.	Flat rim on models 1700 to 1400 inclusive.		
212106..1	1200				
212107..1	1000				

Opcional:	As option:	En option:	Дополнительно:
Faldones de acero. (Ver cuadro de referencias en página 42).	Steel panels. (See reference table on page 42).	Tabliers en acier. (Voir tableau des références, page 42).	Стальные панели. (см. таблицу артикулов на стр. 42).

Medidas en mm.
Dimensions in mm.
Mesures en mm.
Габариты в мм.

Patas regulables
- en bañeras sin masaje: opcionales.
- en bañeras con masaje agua y aire-agua: suministrados de serie.

Adjustable legs
- in baths without whirlpool system: supplied as an optional extra.
- in baths with whirlpool system: supplied as a standard.

Pieds réglables
- baignoires sans hydromassage: en option.
- baignoires avec hydromassage eau et air-eau: livrés de série.

Регулируемые ножки:
- в ваннах без систем гидромассажа: заказываются дополнительно
- в ваннах с гидромассажем: поставляются в комплекте